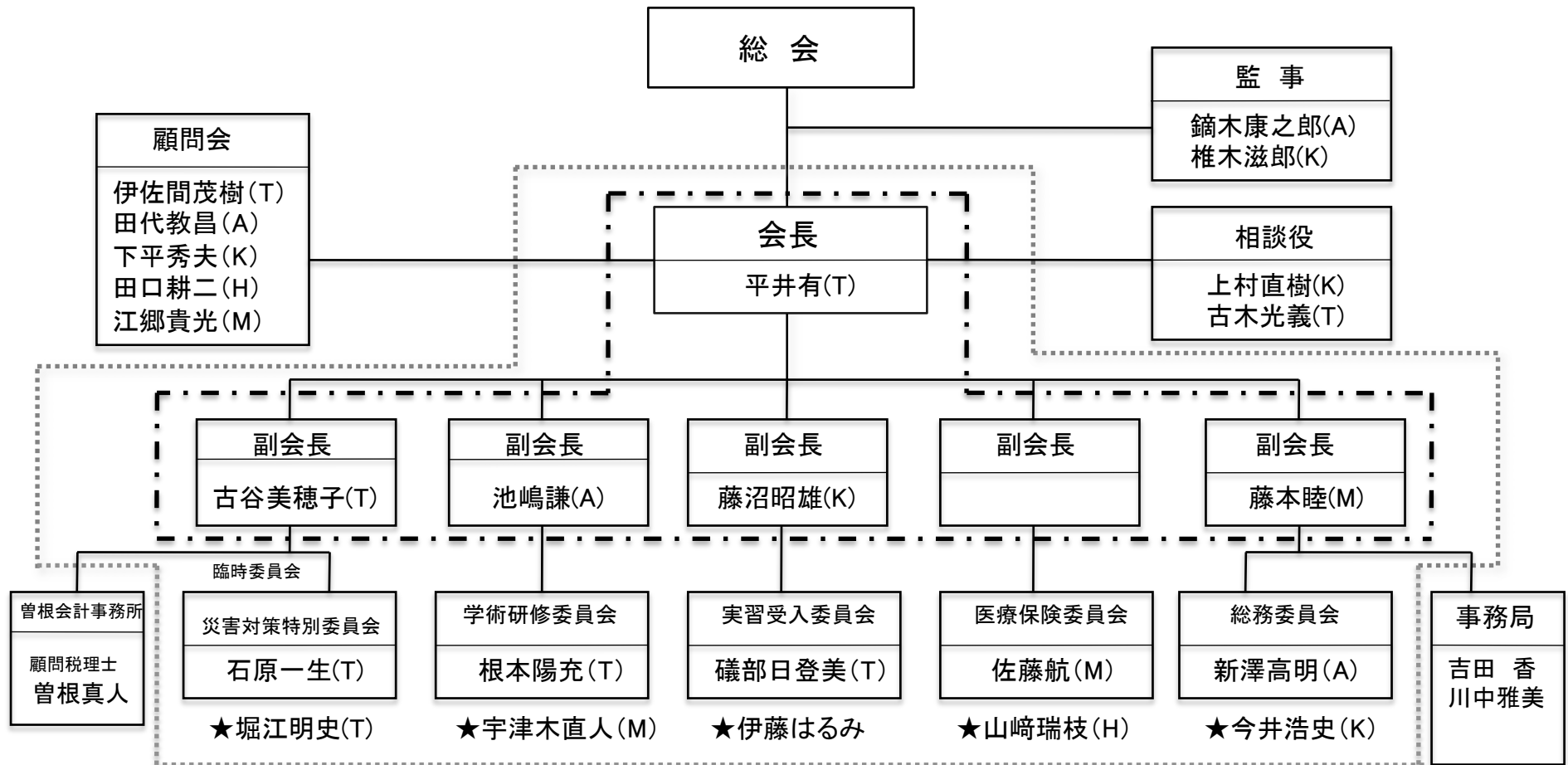


(一社)北多摩薬剤師会組織図



都薬代議員
平井有 椎木滋郎 藤本睦
予備代議員
堀江明史 池嶋 謙 山崎瑞枝

- 小俣 理(T)
- 根本 陽充(T)
- 伊藤はるみ(T)
- 池嶋 謙(A)
- 今井浩史(K)
- 森 貴幸(H)
- 宇津木直人(M)

- (研修会担当)
- 中溝 肇(K)
- 岩本雅仁(T)
- 小野寺俊明(T)
- 石田憲司(K)
- 山田雄大(H)
- 松岡 寛(H)
- (健康サポ担当)
- 佐藤むつみ(T)
- 池嶋 謙(A)
- 小川光一(K)
- 山田雄大(H)
- 宇津木直人(M)
- (在宅担当)
- 宇津木直人(M)
- 塩入祐子(T)
- 大都千賀子(A)
- 石川知奈美(K)
- 松島夕美子(H)
- 高橋泰樹(H)

- 倉繁幸枝(T)
- 山田紘史(T)
- 本廣理絵(A)
- 下平秀夫(K)
- 高田耶真人(H)
- 川合詩帆(M)

- 大口岳彦(T)
- 加藤智恵子(T)
- 山本和子(A)
- 佐本修一(A)
- 小川光一(K)
- 田中聡一(H)

- 小俣 理(T)
- 藤井佳永子(A)
- 今村恭子(K)
- 森下 信(H)
- 蘆澤和友(M)
- 西留佐都子(M)